

INFORMATIONS CLASSE PATRIMOINE ANNÉE 2023-2024

1- Objectifs pédagogiques

Pendant 4 jours, la classe est initiée aux techniques de l'archéologie de terrain, et partage la vie de chantier sur une fouille reconstituée .

- sensibiliser à la civilisation antique,
- intégrer une démarche scientifique
- appréhender un monde culturelles
- intégrer l'utilité de faire vivre un patrimoine et de le conserver
- pluridisciplinarité des apprentissages : histoire - français - maths - sciences - arts...
- Faire un compte rendu de travail en respectant un cahier des charges.

Au travers d'activités ludiques : visites - mosaïques - les sports antiques -

2- L'équipe pédagogique

Mme Gilsinger : Professeur Documentaliste

Mme Plumel : PE SEGPA

Mr Cordonianu : PE SEGPA

+ les médiateurs culturels du musée pour les animations, les ateliers, les fouilles et visites.

3- Transports et modalités

Départ: lundi 9 octobre à 7h au collège. TCL jusqu'à la gare de La Part Dieu (9-C2) ensuite TER jusqu'à Vienne et marche à pied jusqu'au musée.

Retour : jeudi 12 octobre à 17h 30 au collège

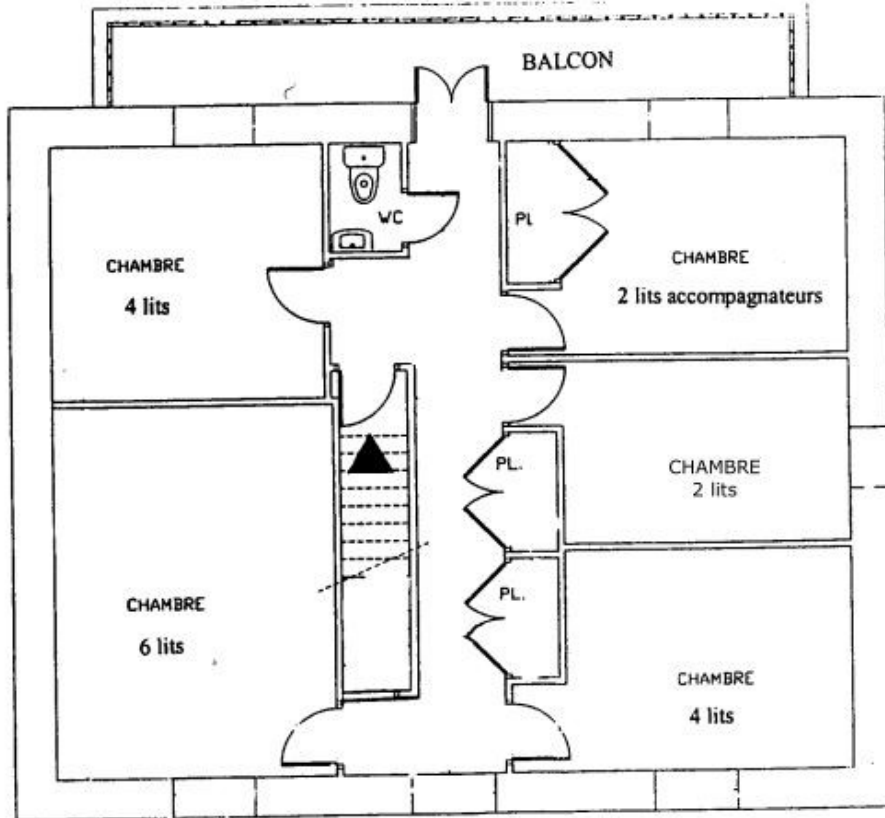
Lieu : Musée Gallo-romain de Saint Romain en Gal (à côté de Vienne)

Hébergement : Lycée Polyvalent Ella Fitzgerald de Saint Romain en Gal

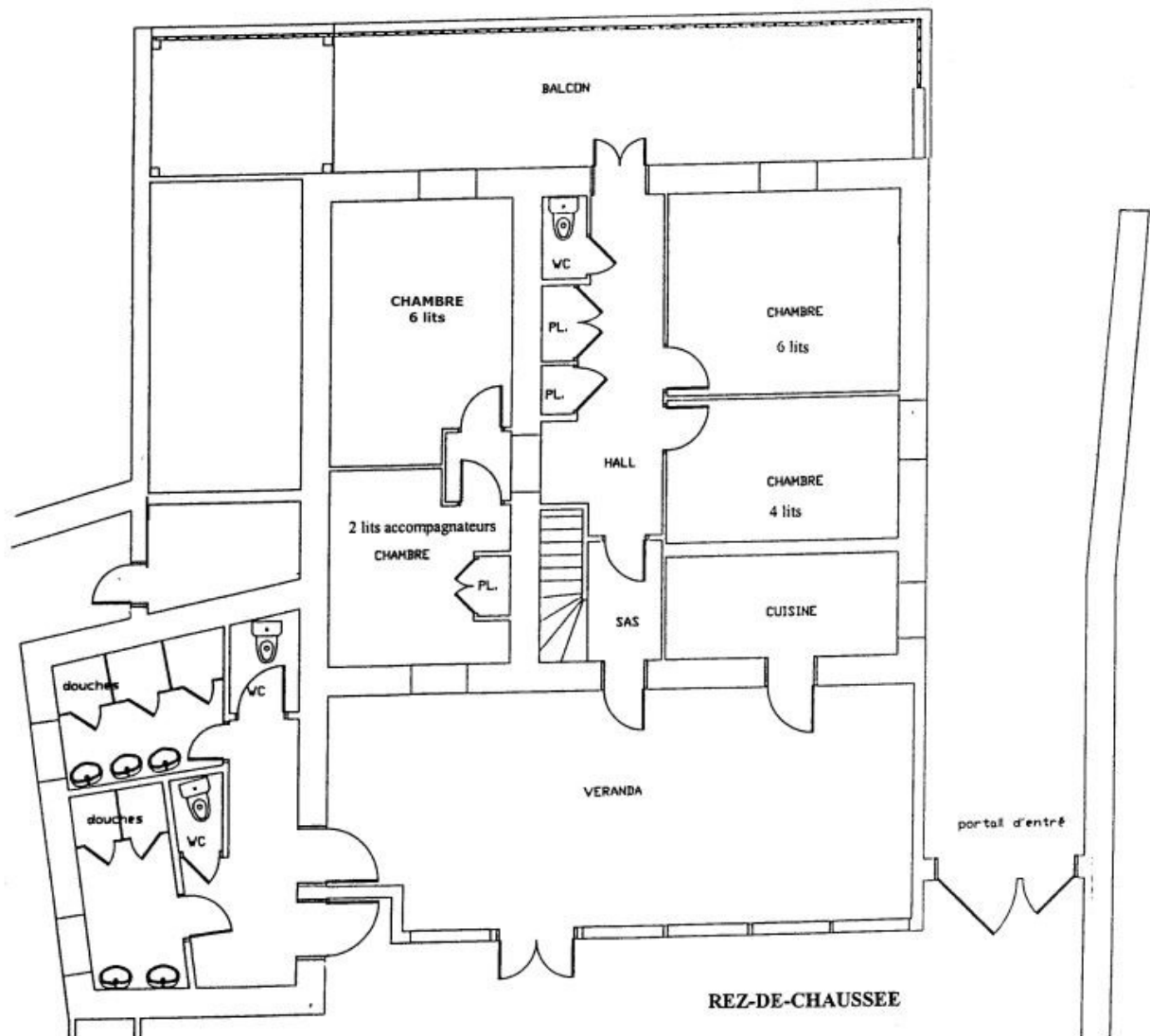
- 3 nuits
- petit déjeuner des jours 2-3-4
- déjeuner des jours 2-3-4, pour le jour d'arrivée, pique-nique tiré du sac prévu par les familles
- souper des jours 1-2-3

Les chambres au lycée sont de 2 à 6 personnes sur 2 étages avec adultes à chaque étage.

PLAN DU CENTRE D'HEBERGEMENT



PREMIER ETAGE



Au centre d'hébergement, nous aurons une grande salle pour les temps du soir et les veillées, mais pas de connexion internet.

4- La journée type :

Lever 7h : Petit déjeuner préparé par les élèves

Habillage

Rangement des chambres et trajet jusqu'au musée

Retour au centre 17h30 : Temps collectif - blog

Après le repas retour 20h : Mise en pyjama et regroupement dans la salle commune pour la veillée

Coucher : 21h30

Classe patrimoine du 9 au 12 octobre 2023		
16 élèves de 5 ^e SEGPA et 3 accompagnateurs		
Lundi		
Matin	9h-11h30	Arrivée en bus vers 9h Installation au centre d'hébergement Présentation du groupe et du programme du séjour Présentation et découverte du musée
Déjeuner	11h45	Pique-nique au centre d'hébergement
Après-midi	14h-16h 16h-17h	Début du chantier de fouille Présentation du site archéologique, visite des thermes et des latrines
Dîner	18h45	Dîner au lycée de Saint-Romain-en-Gal.
Mardi		
Matin	9h-10h 10h-11h30	Visite sur la maison romaine sur le site et dans le musée. Suite du chantier de fouille.
Déjeuner	11h45	Déjeuner au lycée de Saint-Romain-en-Gal
Après-midi	14h-15h 15h-17h	Visite du marché, des foulons, des entrepôts et des rues Suite du chantier de fouille.
Dîner	18h45	Dîner au lycée de Saint-Romain-en-Gal.
Mercredi		
Matin	9h00-11h30	atelier : réalisation d'une mosaïque par groupe de 3 ou 4
Déjeuner	11h45	Déjeuner au lycée de Saint-Romain-en-Gal
Après-midi	14h-16h 16h-17h	Visite des réserves du musée/chantier de fouille (en demi-groupe et en alternance) Suite du chantier de fouille.
Dîner	18h45	Dîner au lycée de Saint-Romain-en-Gal.
Jeudi		
Matin	9h-10h 10h-11h30	Maquette zone artisanale dans le musée Suite et fin du chantier de fouille, bilan des découvertes
Déjeuner	11h45	Déjeuner au lycée de Saint-Romain-en-Gal
Après-midi	14h-15h 15h-16h	Visite de l'atelier de restauration des mosaïques Bilan du séjour

5- Santé - Hygiène et Sécurité

- Fiche sanitaire de liaison

A compléter et à remettre au plus vite aux enseignants.

- Traitements médicaux

Pour rappel, les enseignants ne pourront en aucun cas donner des médicaments aux enfants sans ordonnance.

En cas de maux de tête ou ventre, **un certificat médical est nécessaire** pour administrer un médicament.

Si vous le souhaitez, **le jour du départ, merci de nous remettre un certificat ainsi que la boîte de médicaments marquées du nom de l'enfant.**

- Petits soucis

En cas de troubles du sommeil, d'énurésie ou autre, contacter les enseignants pour organiser au mieux le séjour.

- Rôle des assistants sanitaires :

- Assurer le suivi des traitements éventuels, des PAI
- Être en lien avec les familles
- Assure la « bobologie »
- Tous les accompagnateurs sont formés PSC1

- En cas d'urgence

- Prise de contact avec la familles
- Prise de RDV avec médecins ou Urgences

- Régimes alimentaires :

- * viande
- * sans viande

6- Valises et Affaires personnelles :

- Dans la mesure où nous partons en TCL et Train, prévoir un bagage facile à transporter type **valise cabine à roulettes**.
- Téléphones et objets électroniques **interdits**
- Éviter les objets de valeurs

Tous les vêtements doivent porter le nom de votre enfant.

- Un drap 1 place + 1 drap housse + une taie d'oreiller
- chaussons pour le soir
- 1 petit sac à dos pour la journée
- 4 jours de vêtements pratiques
- vêtements de pluie type KWay
- des chaussures usées pour les fouilles
- 1 paire de chaussures confortables type basket

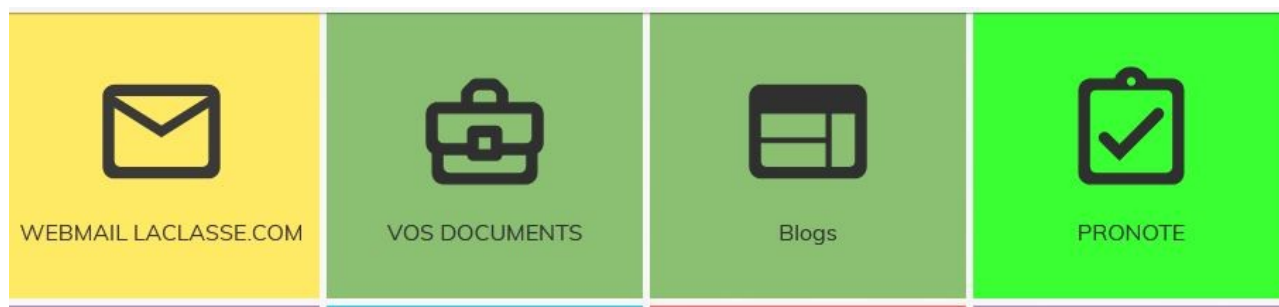
- objet affectif
- nécessaire de toilettes
- 1 trousse
- le cahier de Module
- la trousse de feutres et crayons de couleur

7- Communication

Blog : un blog sera mis en place sur Laclasse.com et alimenté chaque jour pour que vous puissiez suivre vos enfants. (photos, textes , messages...)

Pour aller sur le blog :

- se connecter à Laclasse.com
- cliquer sur la tuile BLOG



Cliquer sur la **Classe Patrimoine**

L'équipe pédagogique insiste sur le fait que le travail pluridisciplinaire de cette classe patrimoine sera mené sur une partie de l'année il est donc important que tous les élèves de la classe soient présents.

8- Budget, paiement

Coût : à ce jour 98 euros mais des demandes d'aide et de subvention sont en cours. Dès à présent **Mr Fayol, assistant social** du collège reçoit les familles susceptibles de demander une aide du Fond Social du Collège.

Possibilité de réduire le coût en cotisant au Foyer des élèves

La cotisation est de **8 euros** et le foyer reverse **20 euros** pour l'adhérent ce qui **baisse de 12 euros** le prix du séjour au final.

OBJECTIF : Faire partir tous les élèves.

11- Contacts :

Mme Plumel : coordinatrice du projet, enseignante spécialisée au collège Lassagne

claudine.plumel@ac-lyon.fr

0619918641

Mr Cordonianu : enseignant

Vincent.Cordonianu-Thibault@ac-lyon.fr

0674006001

Mme Léon : Directrice de la Segpa, membre de la direction du collège André Lassagne, en charge de la liaison avec l'équipe durant le séjour.

Anne.Marie.Leon@ac-lyon.fr

04 78 23 43 52

Mme Merle : gestionnaire du collège (paiement du séjour)

Cecile.Merle@ac-lyon.fr

04 78 23 43 52

Mr Fayol : Assistant social du collège (aide financière, fond social...)

Samuel.fayol@ac-lyon.fr

04 78 23 43 52